



NICOLLIN
— E A U —



NICOLLIN EAU

ACTEUR ENGAGÉ ET ENGAGEANT

Le pôle EAU du Groupe NICOLLIN assure des prestations dans les domaines de l'assainissement et de l'eau potable auprès de tous types de publics, collectivités, entreprises et particuliers.

Nous sommes en mesure de proposer des prestations de A à Z :

1. Entretien et travaux des réseaux : hydrocurage, inspection télévisée, recherche de fuite, détection et géoréférencement.

2. Réhabilitation des réseaux (sans tranché) : chemisage, fraisage, ...

3. Bureau de contrôle : essais, vérifications et audits des réseaux.

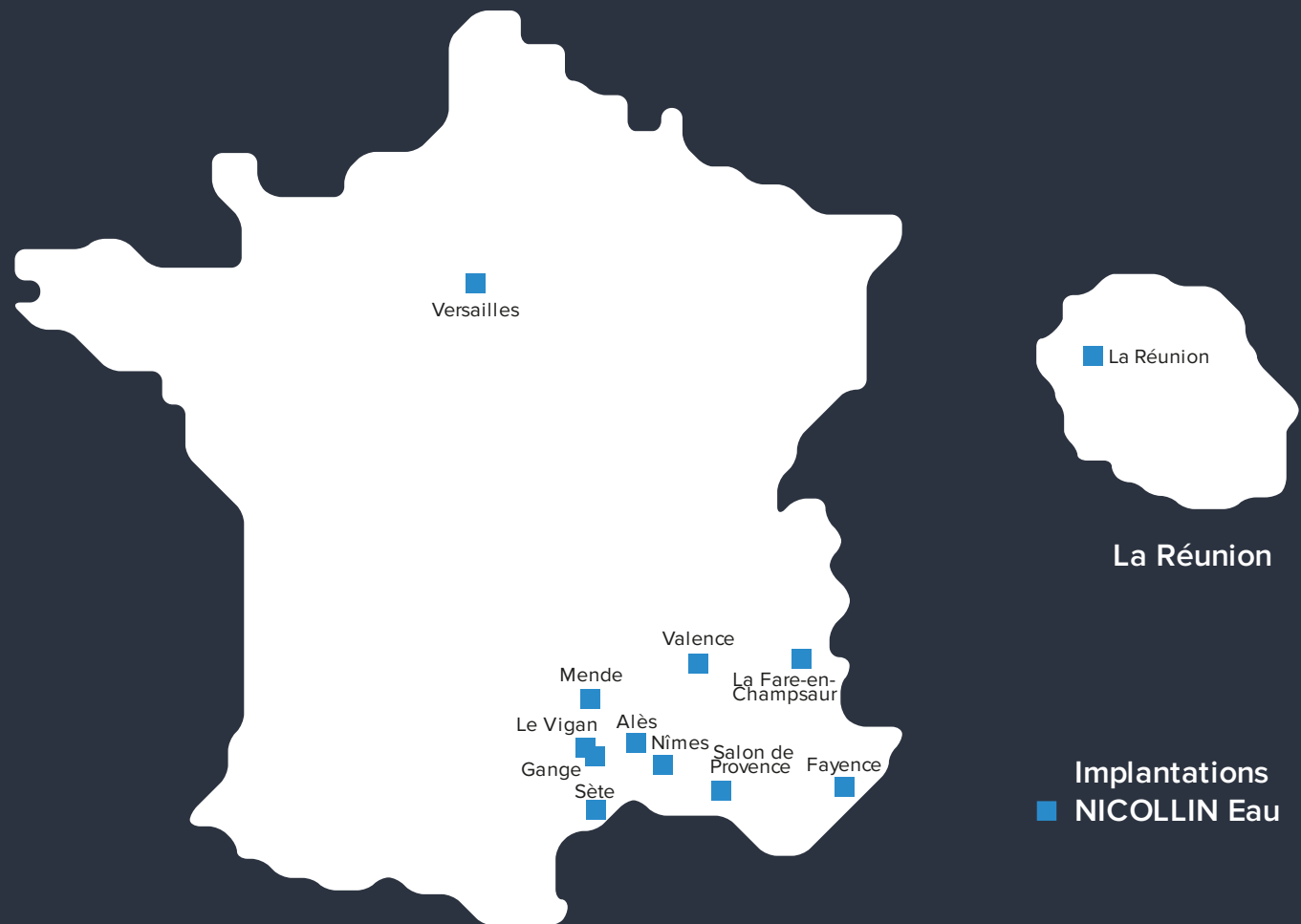
4. Traitement de l'eau : gestion des stations d'épuration.

5. Assainissement : solutions adaptées aux systèmes collectifs et privés.





IMPLANTATIONS ET CHIFFRES CLÉS



11

Services & prestations

110

Collaborateurs

50

Véhicules dédiés
aux métiers de l'eau

10

M € de chiffre d'affaires

14

Agences



TRAITEMENT DE L'EAU

GESTIONS DES STATIONS D'ÉPURATION

NICOLLIN Eau assure la gestion d'unité de traitement par dépollution des eaux usées. Nos équipes gèrent l'exploitation de stations d'épuration ainsi que des procédés tels que le traitement par filtres plantés de roseaux.

Le procédé de dépollution des eaux consiste à séparer et à dégrader les particules polluantes. Nos experts assurent la gestion et le contrôle quotidien du processus afin de restituer une eau de qualité destinée à retourner en milieu naturel.

Nous sommes en mesure d'assurer différents procédés de traitement

Mécanique :
par tamisage ou décantation

Biologique :
par culture microbienne en aérobie

Chimique :
par l'ajout de produits chimiques

Désinfection par UV





ASSAINISSEMENT COLLECTIF PUBLIC

NICOLLIN EAU est en mesure d'assurer l'installation complète de réseaux de distribution et d'assainissement de l'eau et d'en assurer l'entretien en intégralité.

Qu'il s'agisse d'un réseau d'eau pluviale, d'eau potable ou d'eau usée nos équipes de techniciens mettent en œuvre les prestations adéquates pour installer, raccorder, étendre, réhabiliter et entretenir l'ensemble de ces réseaux.

TÉLÉSURVEILLANCE

Système d'intervention d'urgence, accessible grâce à un numéro unique 24h24 7j/7 pour assurer la maintenance de nos services.

TÉLÉRELEVÉ DES COMPTEURS D'EAU POTABLE ET FACTURATION



NOS REFERENCES





ENTRETIEN ET TRAVAUX DES RESEAUX HYDROCURATION

Nous intervenons sur l'ensemble des **réseaux d'eaux usées publics et privés**, pour des canalisations de diamètre **20 à 1200 mm**, des **postes de relevages** et **tous types d'infrastructures** nécessitant des opérations de curage et d'entretien.

LES AVANTAGES



Des interventions rapides et efficaces.



Une expertise éprouvée dans le nettoyage et l'entretien des réseaux.



Un engagement pour la sécurité et la satisfaction client.

Matériel ADR : Adapté au transport de déchets dangereux pour une sécurité optimale.

Matériel ATEX : Conçu pour intervenir en atmosphères explosives.

Certifications CATEC : Interventions en espaces confinés en toute sécurité.

Formation S3C : Garantissant des normes de qualité élevées et la sécurité des équipes.

Chez **NICOLLIN Eau**, nous mettons à votre disposition des solutions d'hydrocurage efficaces grâce à une flotte de **camions hydrocureurs performants**.



COMMENT FONCTIONNE L'HYDROCURATION ?

Équipement spécialisé : Intervention avec un camion hydrocureur doté d'une pompe projetant de l'eau à très haute pression.

Nettoyage : Une buse adaptée décolle les saletés, élimine les bouchons et nettoie les parois.

Aspiration : Les résidus sont aspirés et évacués efficacement.

ENTRETIEN ET TRAVAUX DES RESEAUX

INSPECTION TELEVISÉE



Nous proposons des prestations d'inspection télévisée pour analyser et documenter l'état des canalisations et des ouvrages associés, en conformité avec les normes en vigueur.

Caméras ATEX : inspection en zones explosibles.

Caméras SATELLITE : contrôle des branchements latéraux.

Modélisation 3D : reconstitution précise des tronçons inspectés.

Personnel CATEC : intervenants formés pour travailler en espaces confinés.



Diagnostic fiable et rapide



Identification des problèmes à distance



Adaptabilité aux infrastructures complexes



Rapports conformes aux standards techniques

QU'EST-CE QUE L'INSPECTION TÉLÉVISÉE ?

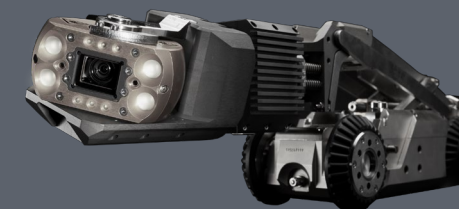
Une technologie avancée :

Utilisation de caméras spécialisées pour observer et enregistrer l'intérieur des canalisations (diamètres de 20 à 1200 mm).

Un diagnostic précis :

Les anomalies et particularités sont photographiées et décrites avec des observations détaillées, répondant aux exigences de la norme **NF EN 13508-2+A1**

Une expertise clé pour l'entretien et la gestion durable de vos réseaux.





ENTRETIEN ET TRAVAUX DES RESEAUX

RECHERCHE DE FUITES

Localisez vos fuites d'eau sans dégrader vos installations.

Nos prestations de **recherche de fuite d'eau non destructive** permettent d'identifier précisément les fuites, tout en préservant vos infrastructures et matériaux (locaux, terrains, routes, etc.).

QU'EST-CE QUE LA RECHERCHE DE FUITE NON DESTRUCTIVE ?

Une détection précise et fiable :

Utilisation de **méthodes et appareillages spécialisés** pour localiser les fuites, sans causer de dommages aux installations.

Une solution respectueuse de vos infrastructures :

Adaptée à tous types de supports, cette prestation permet une intervention rapide et efficace.

Une expertise essentielle pour la gestion durable et économique de vos réseaux.

MÉTHODES UTILISÉES

Corrélation acoustique : localisation des fuites via l'analyse des vibrations sonores dans les canalisations.

Détection acoustique : écoute active pour identifier les bruits caractéristiques d'une fuite.

Gaz traceur : injection d'un gaz spécifique pour repérer les fuites dans des réseaux difficiles d'accès.



LES AVANTAGES



Intervention non invasive : préserve vos infrastructures et surfaces.



Rapidité et efficacité : détection fiable en un temps réduit.



Réduction des coûts : évite les travaux destructifs inutiles.



Adaptabilité : méthodes adaptées à divers environnements et matériaux.

Sécurisez vos travaux grâce à une cartographie précise

La détection et le géoréférencement des réseaux enterrés sont des étapes essentielles avant tout chantier, permettant d'éviter les risques et de garantir la sécurité des travaux publics.

NOS PRESTATIONS

Détection des réseaux souterrains :

Investigations approfondies pour déterminer avec précision la position des réseaux enterrés.

Géoréférencement :

Cartographie détaillée des infrastructures grâce à un matériel technique de pointe.

Un service indispensable pour anticiper et sécuriser vos projets d'aménagement.



Prévention des risques
: évite les incidents liés aux travaux en zones sensibles.



Précision et fiabilité
: localisation exacte des réseaux pour une planification optimale.



Conformité réglementaire : répond aux exigences des normes en vigueur.



Efficacité opérationnelle : accélère le déroulement des chantiers en réduisant les imprévus.





REHABILITATION DES RESEAUX CHEMISAGE

Nous proposons des prestations de chemisage pour la réhabilitation des canalisations non conformes, offrant une alternative rapide, durable et respectueuse de l'environnement.



LES AVANTAGES



Rapidité de mise en œuvre :
intervention efficace et immédiate.



Pas de travaux de terrassement :
solution moins intrusive.



Coût optimisé :
alternative économique aux travaux lourds.



Faible impact environnemental :
préservation des sols et réduction des nuisances.

QU'EST-CE QUE LE CHEMISAGE ?

Une technique sans tranchée :

Réhabilitation des canalisations dégradées ou fuyardes par l'intérieur grâce à un nouveau revêtement structurant et étanche.

Un matériau innovant :

Application d'une résine haute performance pour restaurer la fonctionnalité des canalisations, même sur de longues sections droites ou coudées jusqu'à 90°.

Une solution durable et performante pour vos infrastructures.





REHABILITATION DES RESEAUX

FRAISAGE

Une solution sans tranchée, innovante et efficace. Nos prestations de fraisage permettent de restaurer vos réseaux dégradés grâce à des interventions rapides et non invasives, réalisées avec des équipements de pointe.



APPLICATIONS PRINCIPALES DU FRAISAGE

Déblocage d'obstructions : enlèvement des obstacles tels que racines, dépôts calcaires ou débris dans les canalisations.

Préparation avant chemisage : nettoyage et mise en état des surfaces internes avant la pose d'un revêtement.

Mise à niveau des raccords : ajustement des points de jonction pour garantir une étanchéité parfaite.

Des robots fraiseurs performants :

Robots de marque IBAK, 100% électriques, offrant précision et respect de l'environnement.

Une prestation clé pour une gestion durable et performante de vos infrastructures souterraines.

LES AVANTAGES



Solution écologique : robots 100% électriques, sans émission polluante.



Rapidité et précision : intervention ciblée et efficace.



Sans nuisance : préservation des infrastructures existantes.



Résultats durables : optimise la réhabilitation et prolonge la durée de vie des réseaux.

Une intervention sans tranchée :

Réhabilitation intérieure des réseaux sans perturber la surface (routes, terrains, infrastructures).



BUREAU DE CONTRÔLE ÉTUDE & CONTRÔLE RÉSEAUX

DOMAINES D'INTERVENTION



Études techniques et diagnostics :

Inspection et cartographie des réseaux d'eau potable et d'assainissement.
Diagnostics approfondis pour évaluer l'état des infrastructures (fuites, dysfonctionnements, vétusté).



Contrôles et mesures :

Suivi et analyse de la qualité des eaux (potable, usée, industrielle).
Contrôle des débits et volumes dans les réseaux pour optimiser leur performance.



Accompagnement réglementaire :

Réalisation d'études d'impact environnemental.
Assistance dans les démarches administratives et obtention des autorisations. Conseil en conformité réglementaire et gestion durable des ressources.



Conception et assistance :

Élaboration de solutions sur mesure pour la réhabilitation ou l'extension des réseaux.

Depuis 2012, NICOLLIN Eau est accrédité et certifié **bureau d'études et de contrôle**, offrant une expertise complète dans les métiers de l'eau. Grâce à nos certifications **MASE** (Management de la Santé et de la Sécurité au Travail) et **COFRAC** (accréditation garantissant la fiabilité des analyses et des mesures), nous garantissons des prestations alliant qualité, sécurité et conformité réglementaire.



BUREAU DE CONTROLE

ESSAI ET VERIFICATION DES INSTALLATIONS



Garantir la fiabilité et la conformité de vos réseaux

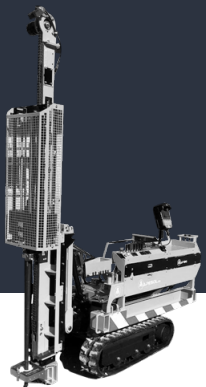
Nous proposons une gamme complète de prestations pour contrôler et valider la qualité des installations, en conformité avec les normes en vigueur. **Une étape incontournable pour des installations sûres et durables.**

Essais de compactage

Évaluer la compacité des remblais en comparant les courbes mesurées à des courbes de référence.

Avantages : Garantit la stabilité et la durabilité des ouvrages.

Normes : NF P 94-105 et NF P 94-063.



Essais d'étanchéité air/eau

Vérifier l'absence de fuite dans l'ensemble du réseau (tuyaux, regards, branchements).

- Obturation des canalisations ovoïdes.
- Contrôle des grands diamètres (DN > 1500 mm).

Norme : NF EN 1610.



Essais de pression

Contrôler l'étanchéité des réseaux sous pression.

Avantages : Assure la sécurité et la performance des installations sous pression.

Norme : NF EN 805.



LES AVANTAGES



Fiabilité et conformité : vérifications en accord avec les normes.



Expertise technique : méthodologies adaptées à chaque besoin.



Sécurité renforcée : réduction des risques liés aux défaillances des réseaux.



Gestion durable des infrastructures : prévention des incidents grâce à un contrôle rigoureux.

PRESTATIONS COMPLÉMENTAIRES

UN SERVICE COMPLET POUR VOS INFRASTRUCTURES PRIVÉES



En complément de nos prestations classiques (entretien et travaux des réseaux, hydrocurage, etc.), nous proposons une gamme de **services dédiés aux clients privés**, adaptés à vos besoins spécifiques.

Une offre complète pour un entretien fiable et durable de vos infrastructures.

Expertise technique :
solutions adaptées à chaque type d'installation.

Sécurité et conformité :
interventions respectant les normes en vigueur.

Polyvalence :
prestations variées pour répondre à tous vos besoins.

Partenaire de proximité :
un accompagnement personnalisé pour nos clients privés.

NOS PRESTATIONS COMPLÉMENTAIRES



Raccordement au réseau :

Mise en conformité et connexion aux réseaux d'assainissement ou d'eau potable.



Vidange de bac à graisse :

Entretien essentiel pour éviter les obstructions dans les installations professionnelles (restaurants, métiers de bouche, etc.).



Entretien de fosse septique :

Vidange et nettoyage pour assurer un fonctionnement optimal et éviter tout désagrément.



Nettoyage de cuve à fioul :

Dépollution et entretien pour prolonger la durée de vie de vos cuves et garantir leur efficacité.



Nettoyage de capacités spécifiques :

Intervention sur lagunes, bassins d'orage, piscines industrielles, etc., pour préserver leur performance et leur qualité.



CENTRE DE FORMATION

NICOLLIN
— E A U —

CENTRE DE FORMATION

FTS : Formation Technique et Sécurité



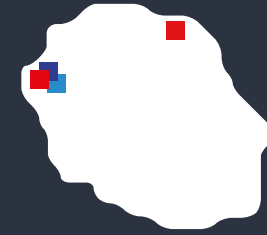
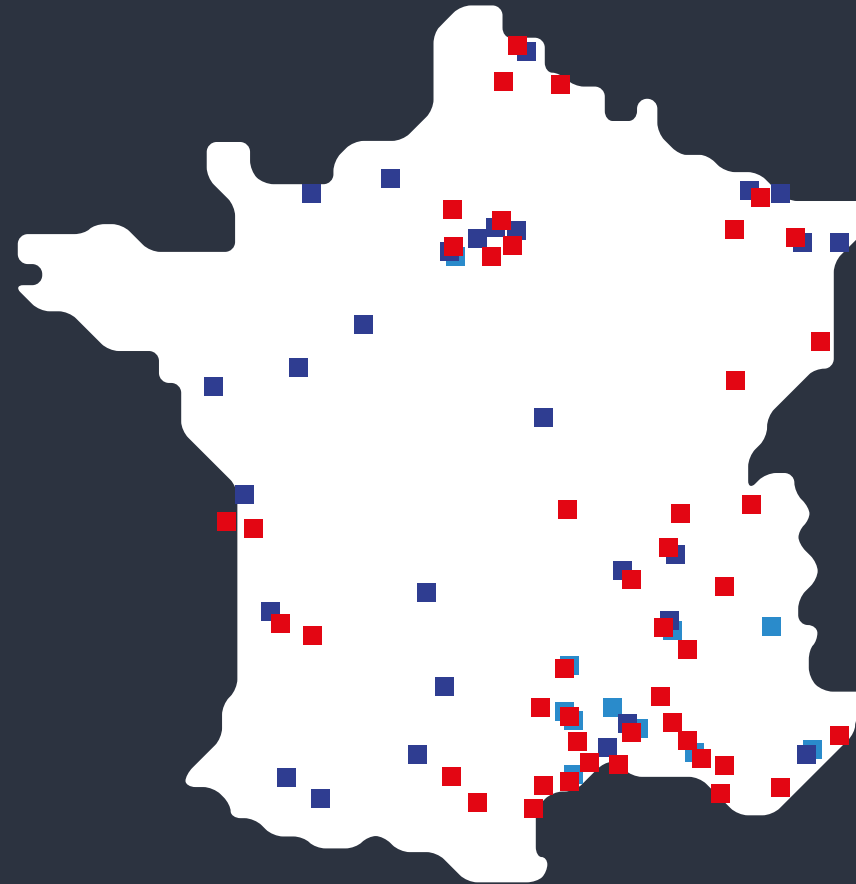
Afin de garantir ses savoir-faire, le pôle NICOLLIN EAU a mis en place son propre centre de formation pour enseigner les métiers de l'assainissement et du traitement de l'eau potable.

Nos formations sont certifiées QUALIOP1 et s'ouvrent également à l'externe.

Notre but est de garantir un apprentissage optimal à travers des modules techniques et ainsi permettre aux apprenants d'acquérir les compétences techniques et spécifiques à ces métiers.

À termes, cela nous permet de simplifier l'embauche en garantissant des collaborateurs en pleines possessions de leurs compétences, mais également de toujours rester à la pointe de ce qui se fait de mieux dans le secteur.





Réunion



Guadeloupe

- Implantations
■ NICOLLIN Environnement
- Implantations
■ NICOLLIN Services
- Implantations
■ NICOLLIN Eau